

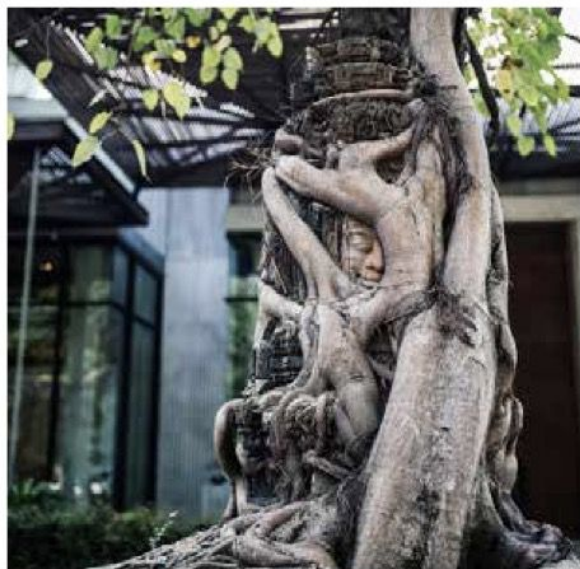


# *Treeline*

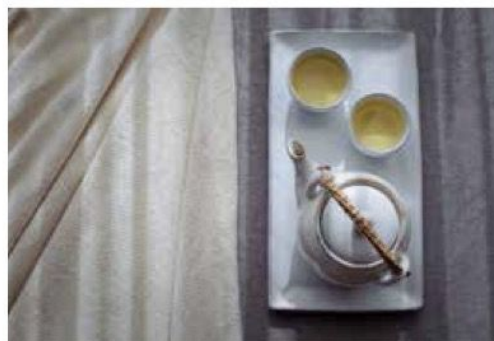
## 光与影的奇幻世界

喜欢旅行的人都喜欢追求美丽的风景，而美丽的风景最初都来自于光与影交叠的世界，那是一个纯天然的世界，阳光明媚，与绿的树、红的花发生了作用，把影子留在了水面上、高墙上，以及各种各样的建筑几何图形之中。而在柬埔寨，雨季里丰沛的雨水加上初晴的灿烂，其实是一年之中最美的季节，留得住天然光影色彩的设计师却少之又少，但是在暹粒，真的有那么一家酒店，把建筑设计与艺术装置完美融合，崇尚自然环保的生活理念，再现了一个现代主义光与影的奇幻花园。





酒店的名字叫 Treeline，位于暹粒河畔，入口处贴合了暹粒古老的历史特色，将“树根缠绕佛像”装置设计到这里来，像是从神秘的塔普伦寺带回来的艺术珍品，又像是比这个更古老更有故事的宝藏。绕过这个装置，打开 Treeline 的大门，一件藤编巨大的装置扑面而来，这是酒店与当地艺术家合作的装置作品，每当清晨或午后，阳光都会透过酒店的落地玻璃，从装置的藤编缝隙中穿过，在地上、墙上折射出非常好看的影子。酒店内是一个环形建筑结构，中间有一个水车金属装置和一大片模仿了荷花花骨朵儿的装置，前者金属线条保留的镂空正好为阳光提供了很好的切割，后者则以完整的姿态就着阳光在空地上留下可爱的倩影。酒店回廊和转角四处都装饰了藤蔓植物，除此之外，墙壁都是白白净净的，阳光只要穿过植物，必然能在一尘不染的墙壁上勾勒出它想要的样子，像一面天然的画纸，交给自然，想画什么就画什么。





Treeline 的房间更是将光影的梦幻展示得淋漓尽致，每间客房都设计了特别的两层窗帘，拉开里面的一层，阳光会透过外面那层在床上、沙发上、地板上留下好看的影子，而房间里布置的翅膀装置，同样来自本地艺术家之手，像风铃那样，记录着那些无痕却动听的声音。Treeline 崇尚绝对的自然，所以房间里里外外看不到一丝塑料产物，酒店精选了非常环保的建筑材料，做成米白色细马赛克浴缸、榻榻米可移动床铺，还有棉麻质感的沙发和窗台，一切都非常素雅，但是所看所摸之处，都能看到无比的用心。

户外露天泳池也是酒店的一大特色，清澈无边泳池，周围被绿树荫蔽，即使在阳光灿烂的时分下水游泳，也不会感到晒头晕的那种不适。泳池边有个小酒吧，客人可以坐在太阳伞下喝点小酒，看看远方不一样的暹粒城，也可以下一楼的餐厅，吃点正宗的东南亚菜。就在你享受酒店奢华舒适的时候，光和影也时刻在这里变幻着它们好看姿态，所以，别忘了停下来欣赏它们哦。

Treeline Urban Resort

地址：Achasva Street Wat Bo Village, Krong Siem Reap

电话：+855 63 961 234